

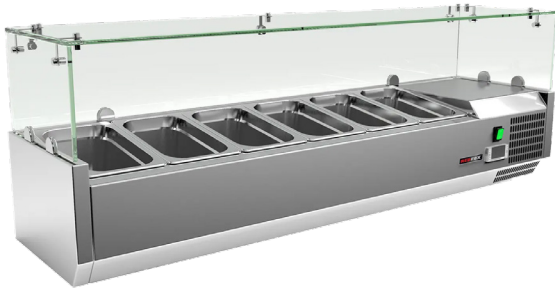
Fiche technique

Caractéristiques du produit



Vitrine réfrigérée de comptoir 6 x GN 1/4

Modèle	Code SAP	00013357
MCH 4140	Groupe d'articles	Tables réfrigérées positives et negatives



- Matériel: Inox
- Taille de l'appareil - GN / EN [mm]: GN 1/4
- Nombre de GN / EN: 6
- Type de contrôle: Digitale
- Température minimale de l'appareil [° C]: 2
- Température maximale de l'appareil [° C]: 8
- Unité: Droite
- Dégivrage automatique: Oui

Code SAP	00013357	Nombre de GN / EN	6
Largeur nette [mm]	1400	Taille de l'appareil - GN / EN [mm]	GN 1/4
Profondeur nette [mm]	335	Profondeur de l'appareil - GN [mm]	150
Hauteur nette [mm]	440	Température minimale de l'appareil [° C]	2
Poids net [kg]	43.00	Température maximale de l'appareil [° C]	8
Puissance électrique [kW]	0.125	Réfrigérant	R290
Alimentation	230 V / 1N - 50 Hz	Poids du réfrigérant [g]	33.00

Fiche technique

Paramètres techniques



Vitrine réfrigérée de comptoir 6 x GN 1/4

Modèle	Code SAP	00013357
MCH 4140	Groupe d'articles	Tables réfrigérées positives et négatives

1. Code SAP:

00013357

2. Largeur nette [mm]:

1400

3. Profondeur nette [mm]:

335

4. Hauteur nette [mm]:

440

5. Poids net [kg]:

43.00

6. Largeur brute [mm]:

1490

7. Profondeur brute [mm]:

375

8. Hauteur brute [mm]:

310

9. Poids brut [kg]:

53.00

10. Type d'appareil:

Appareil électrique

11. Puissance électrique [kW]:

0.125

12. Alimentation:

230 V / 1N - 50 Hz

13. Réfrigérant:

R290

14. Matériel:

Inox

15. Propriétés de l'appareil 2:

Refrigeré

16. Taille de l'appareil - GN / EN [mm]:

GN 1/4

17. Nombre de positions des pièces internes de l'appareil:

6

18. Nombre de GN / EN:

6

19. Profondeur de l'appareil - GN [mm]:

150

20. Conception de pizzas:

Oui

21. Unité:

Droite

22. Type de contrôle:

Digitale

23. Température minimale de l'appareil [° C]:

2

24. Température maximale de l'appareil [° C]:

8

25. Dégivrage automatique:

Oui

26. Poids du réfrigérant [g]:

33.00

27. Volume brut [m3]:

0.173

28. Volume net [m3]:

0.206